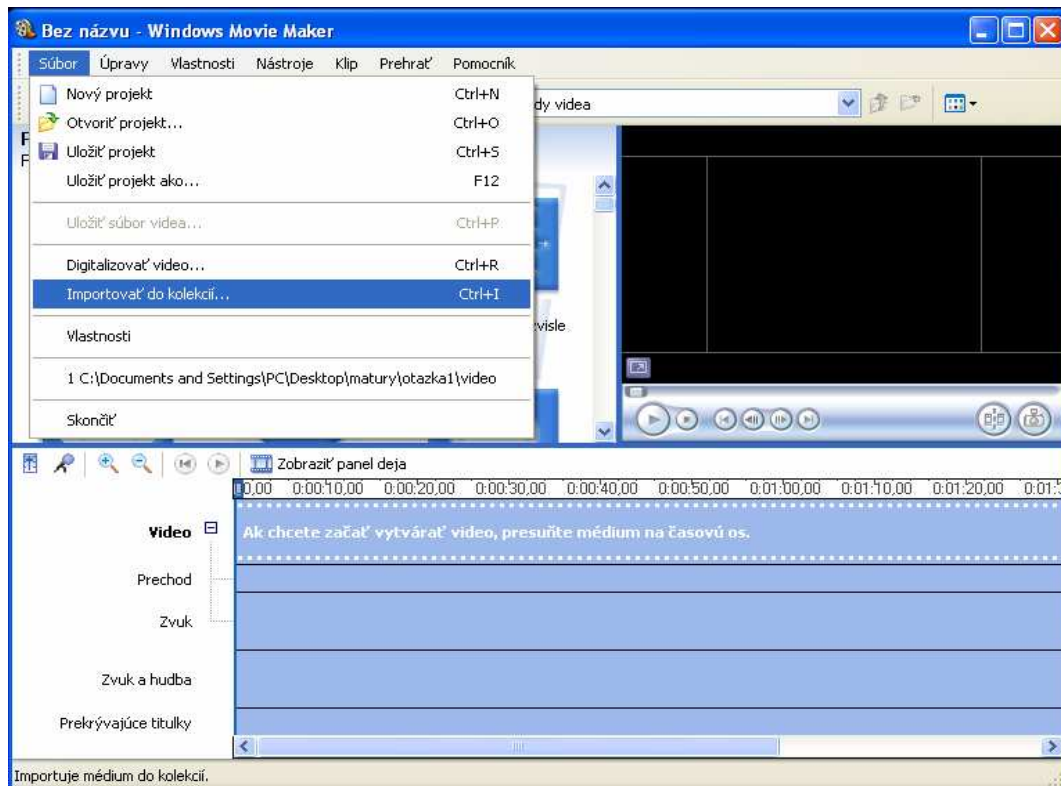
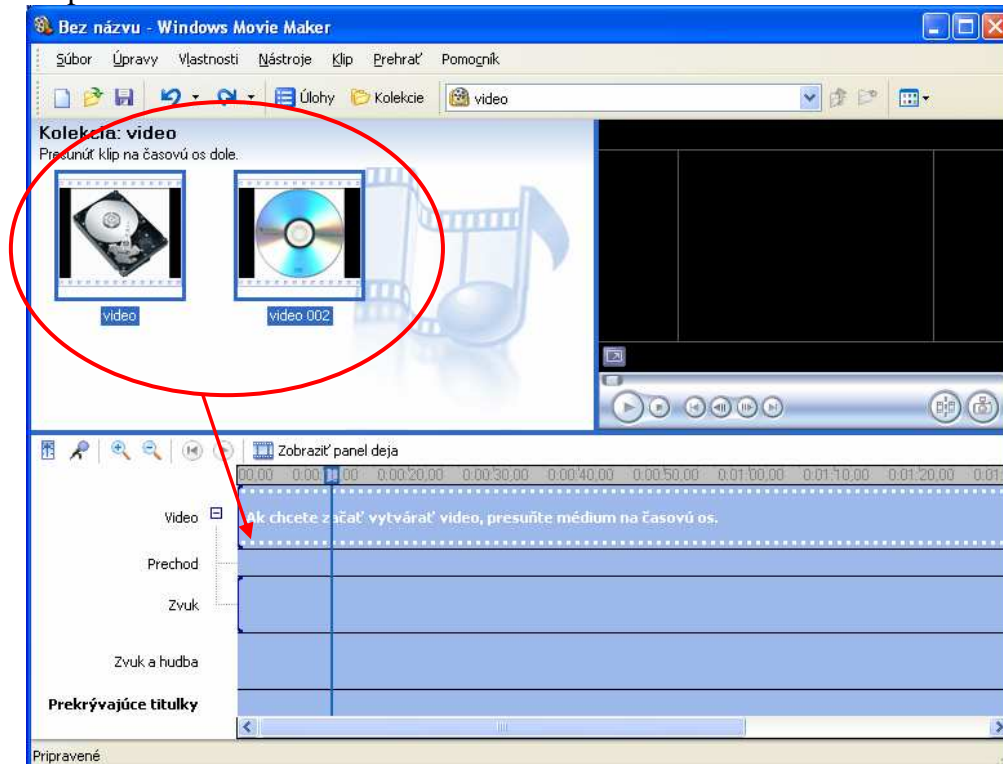



## Pridanie titulkov a vytvorenie prechodov vo video.

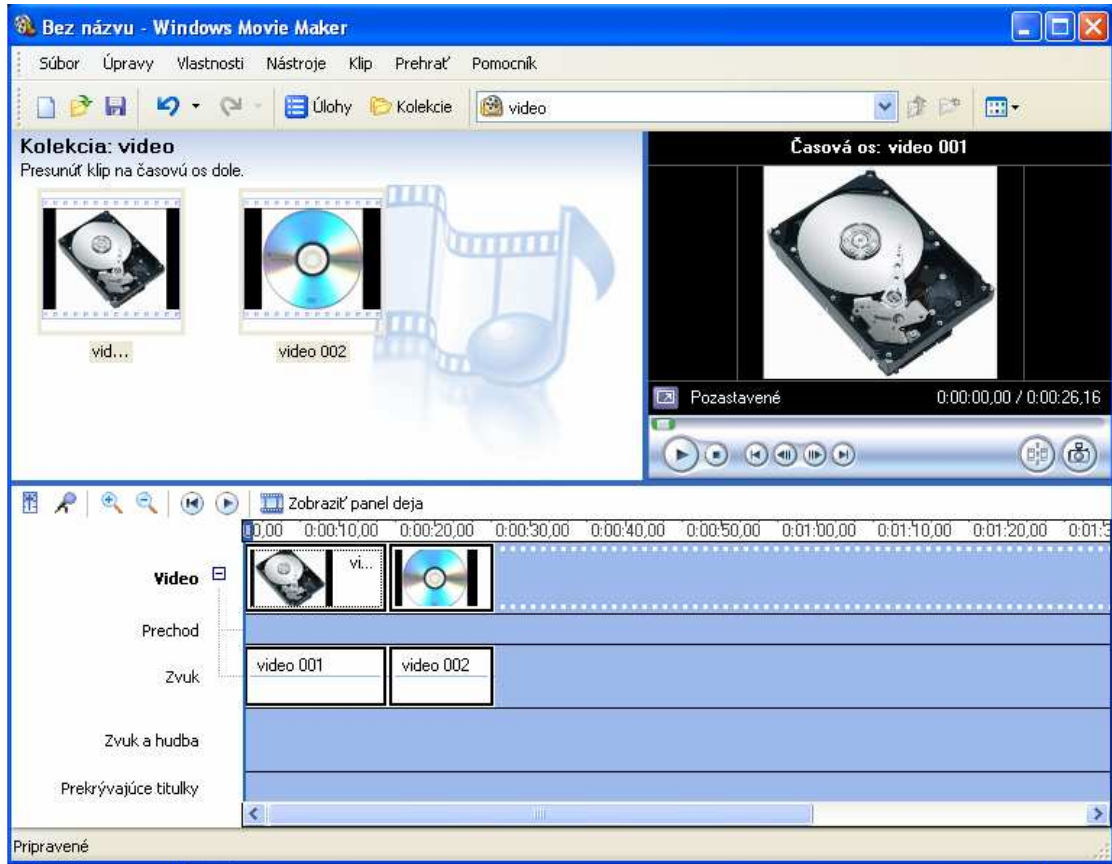
Vo windows movie makeri upravíme video tak, že ho najprv importujeme. Potom ho nastriháme na časti, aby sme vytvorili prechody a nakoniec pridáme titulky.



Po importovaní do kolekcií sa video často rozkúskuje na menšie časti, preto si všetky označíme a presunieme na časovú os

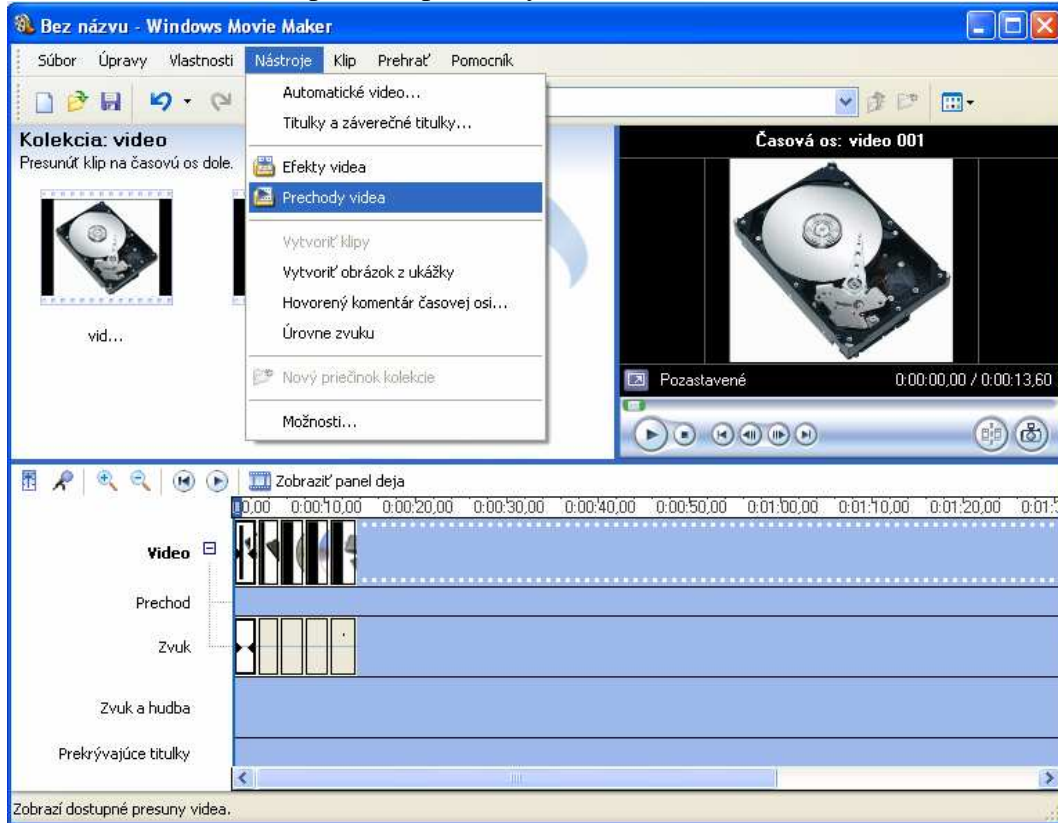


Video teraz spustíme v ukážke v pravom hornom rohu pomocou tlačítka  a nastriháme ho na menšie časti, medzi ktorými chceme vytvoriť prechody. Striháme pomocou tlačítka

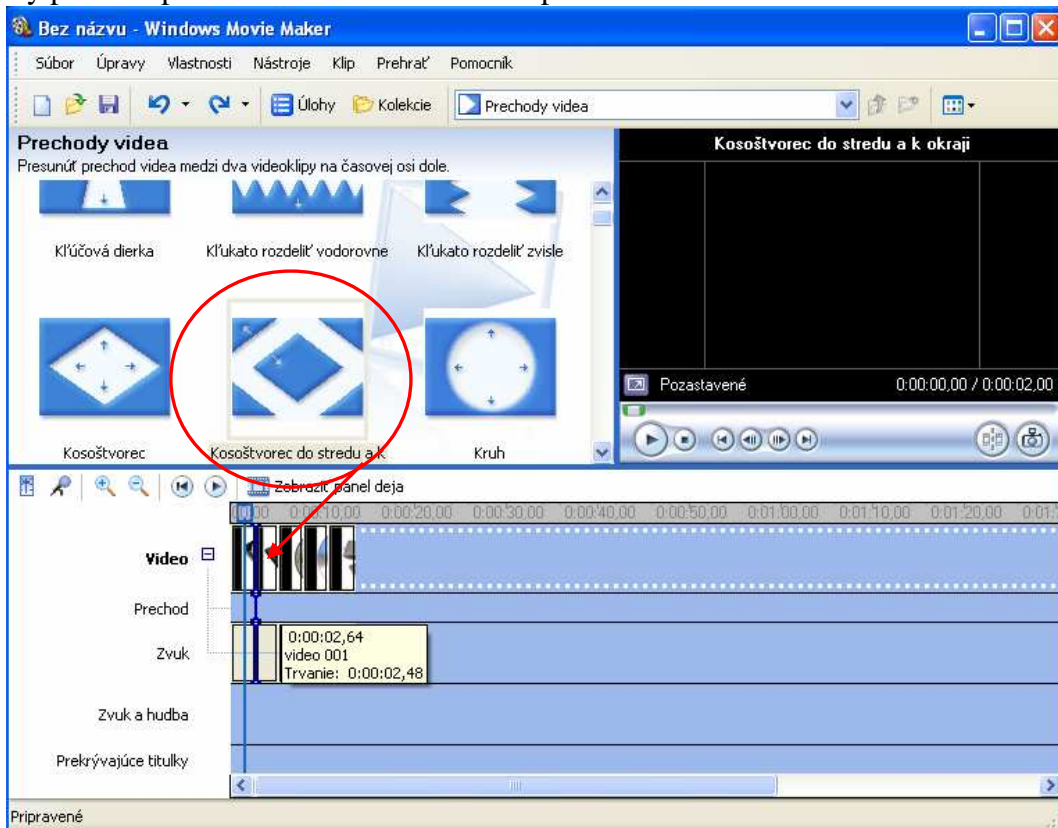


Časti, ktoré nepotrebujeme, odstránime tak, že označíme nepotrebnú časť v časovej osi a stlačíme **Delete**.

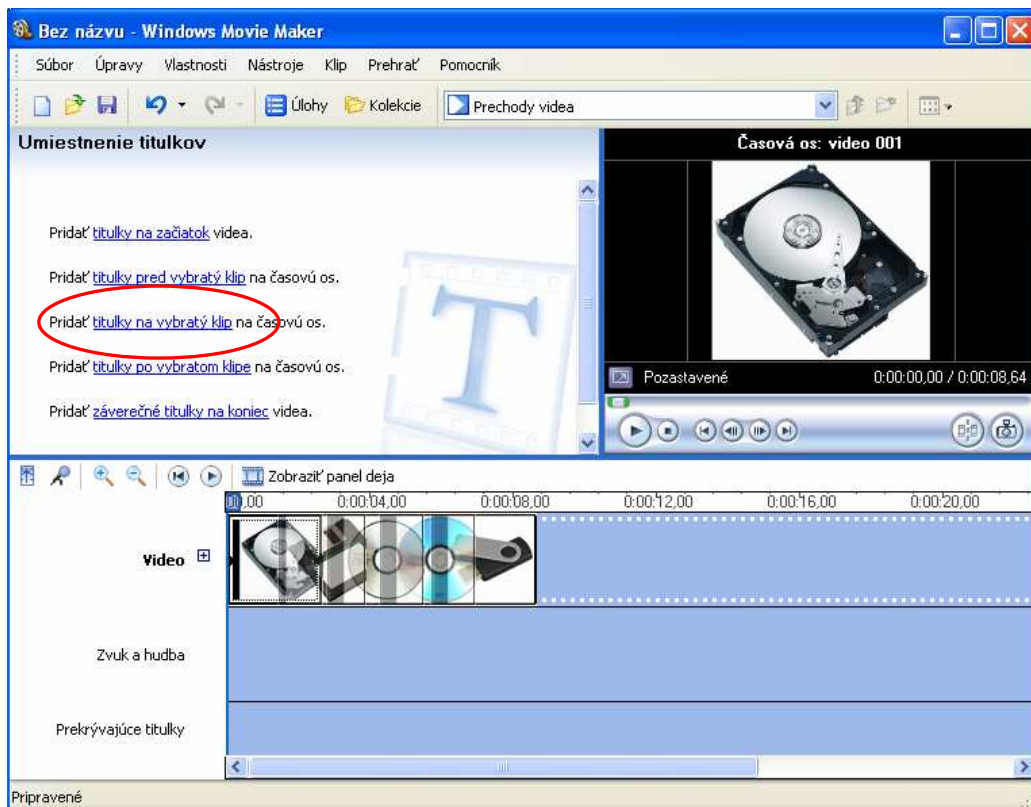
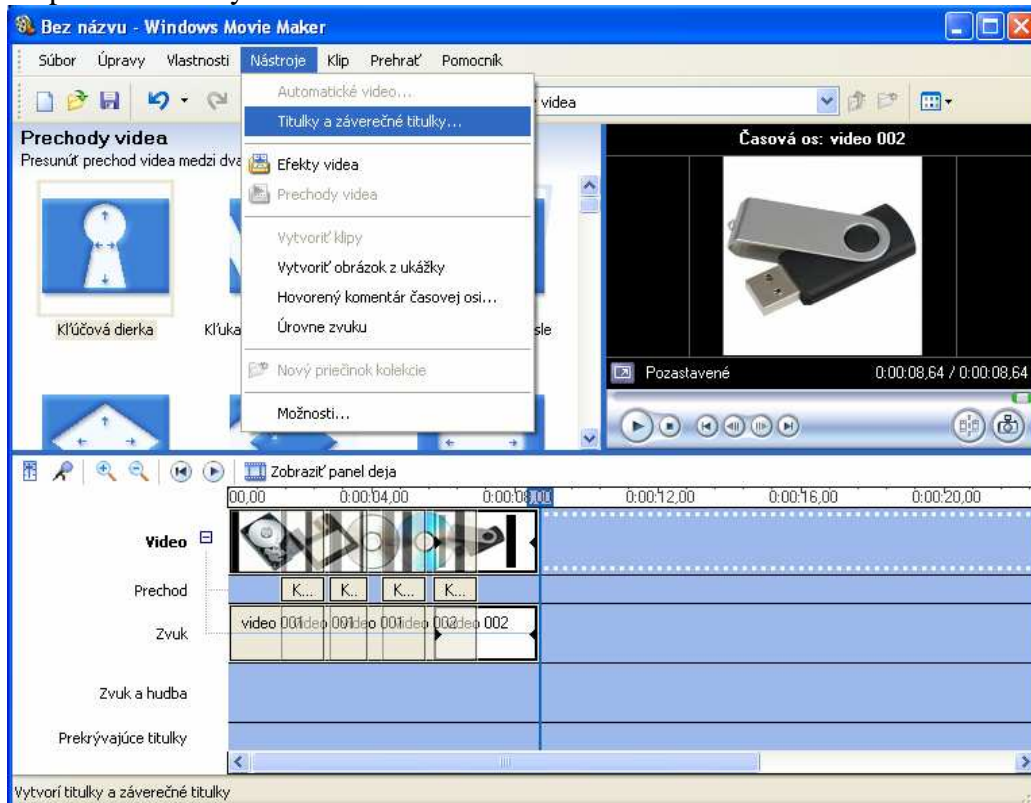
Keď máme video nastrihané, pridáme prechody:



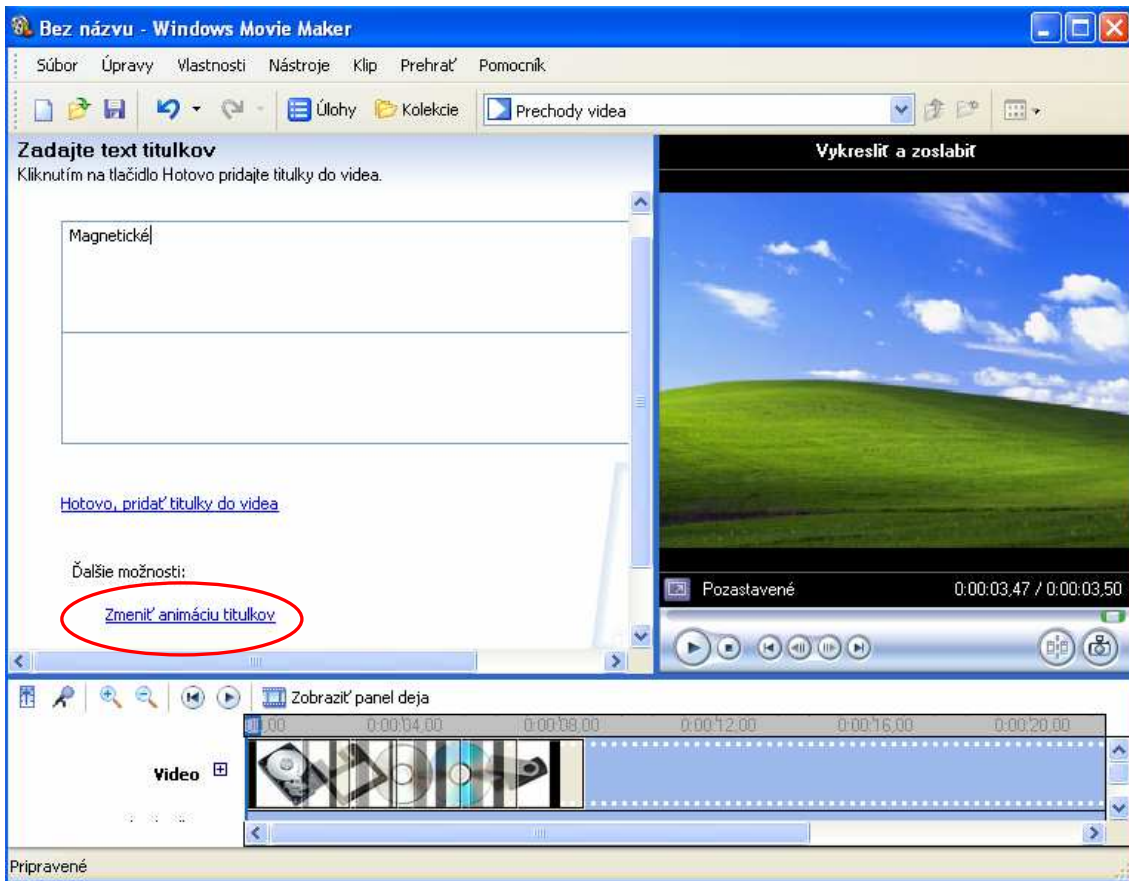
Vybraný prechod potiahneme na časovú os na správne miesto.



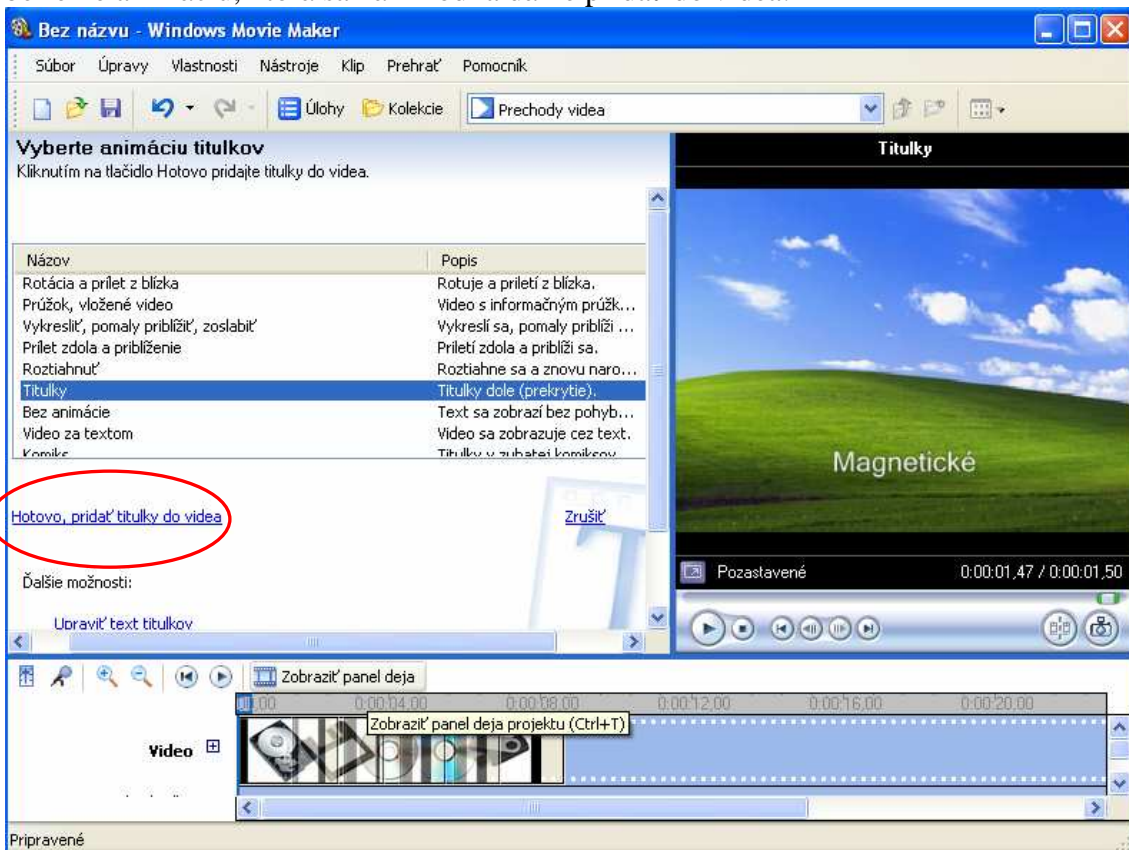
Nakoniec pridáme titulky:







Vyberieme animáciu, ktorá sa nám hodí a dáme pridať do videa:

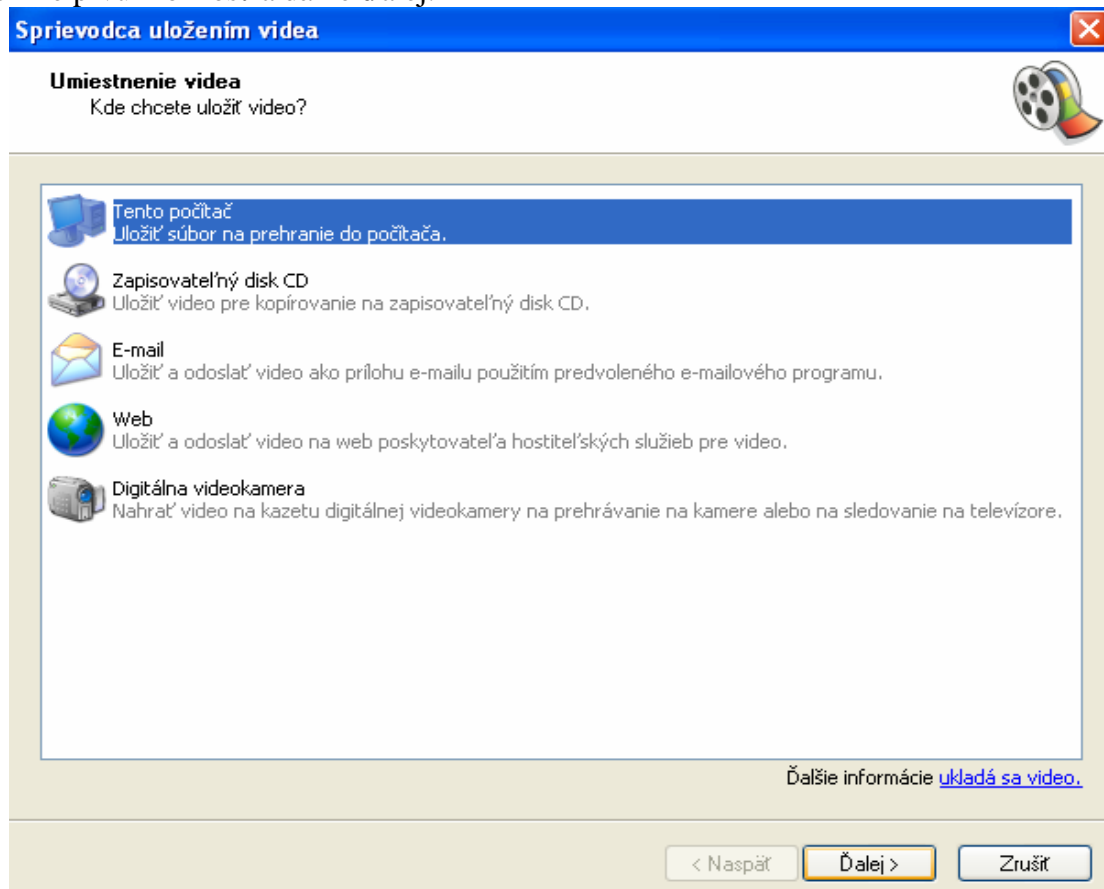


Rovnako pridáme aj nasledujúce.

Nakoniec uložíme video:



Zvolíme prvú možnosť a dáme ďalej.

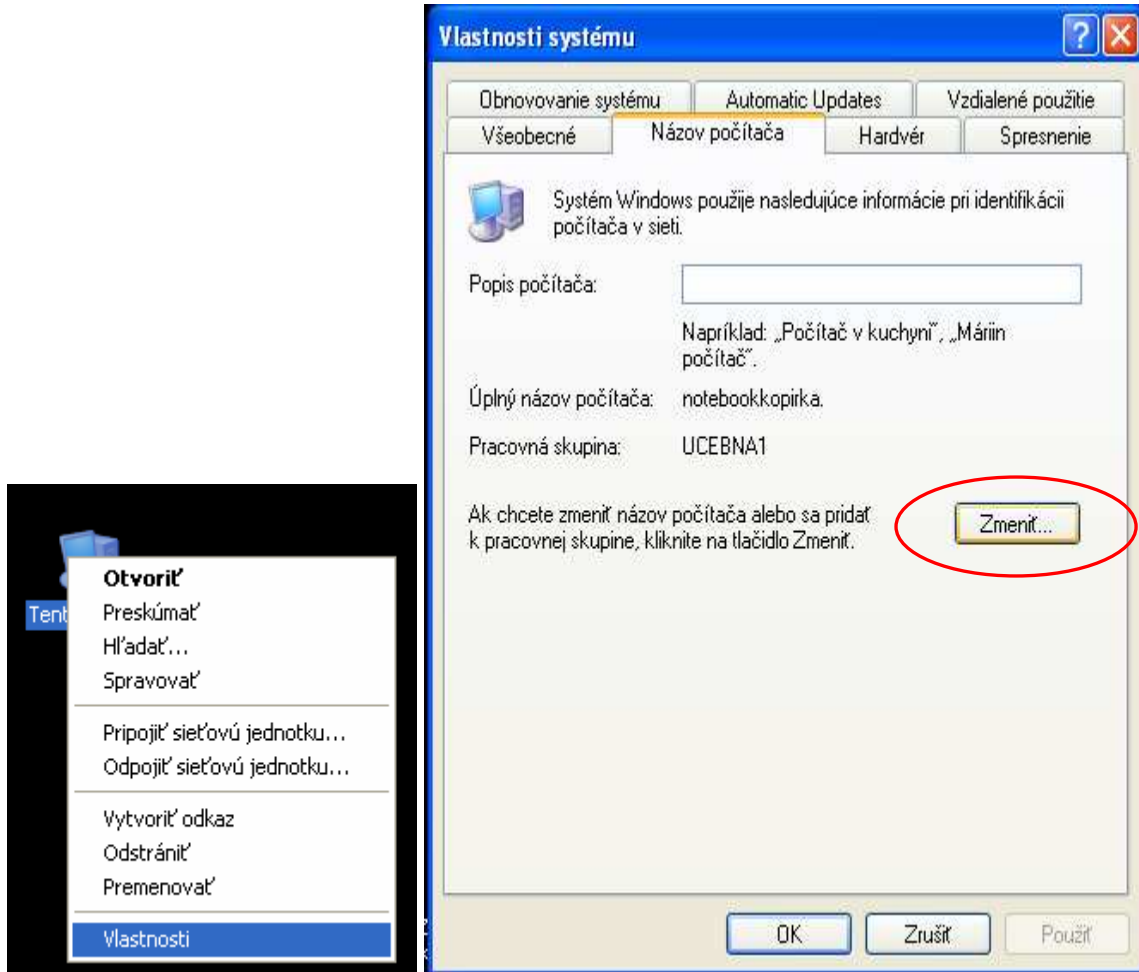


Zvolíme si cestu a názov a uložíme.

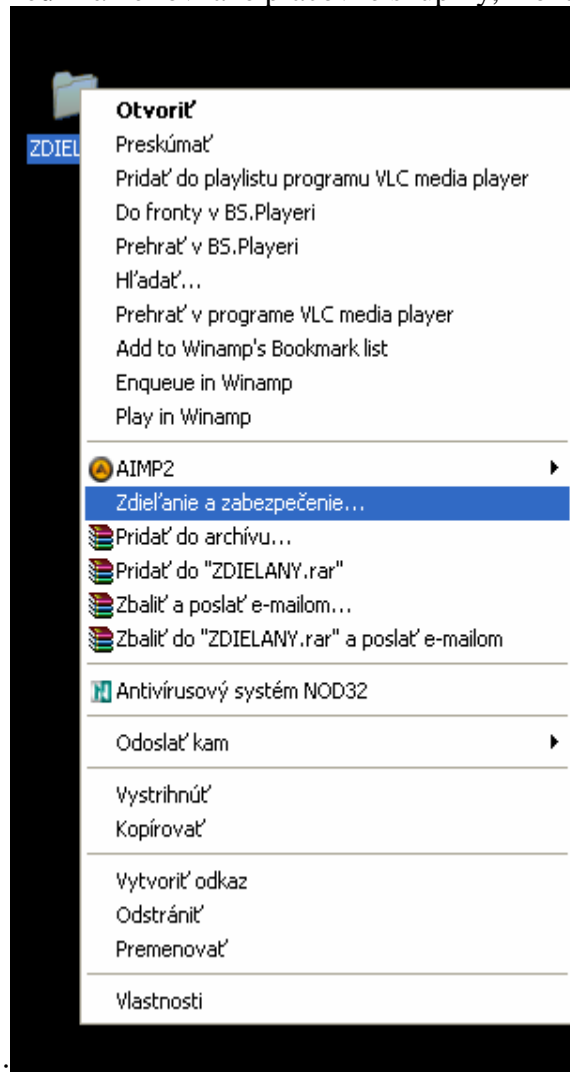
## Zdieľanie priečinka v sieti

Ak chceme zdieľať priečinok v sieti, musíme mať v prvom rade prepojené počítače a mať nastavenú rovnakú pracovnú skupinu.

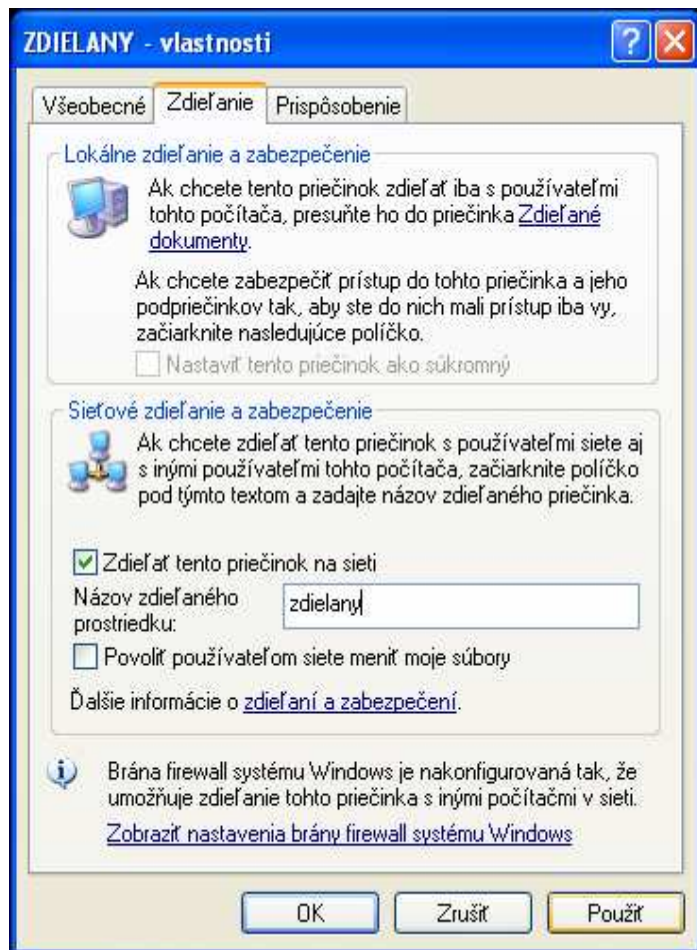
Tú si nastavíme takto



Keď máme rovnaké pracovné skupiny, môžeme zdieľať priečinky, ak si ich

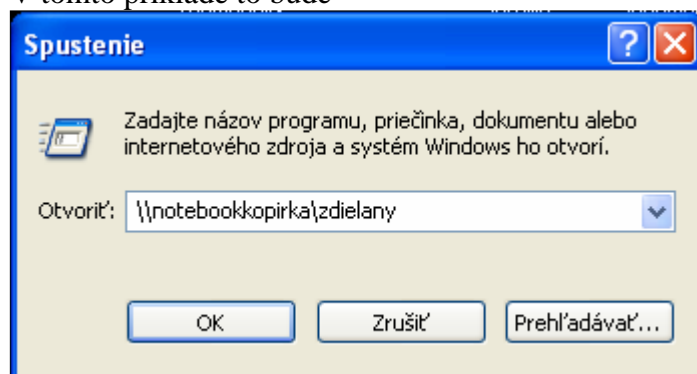




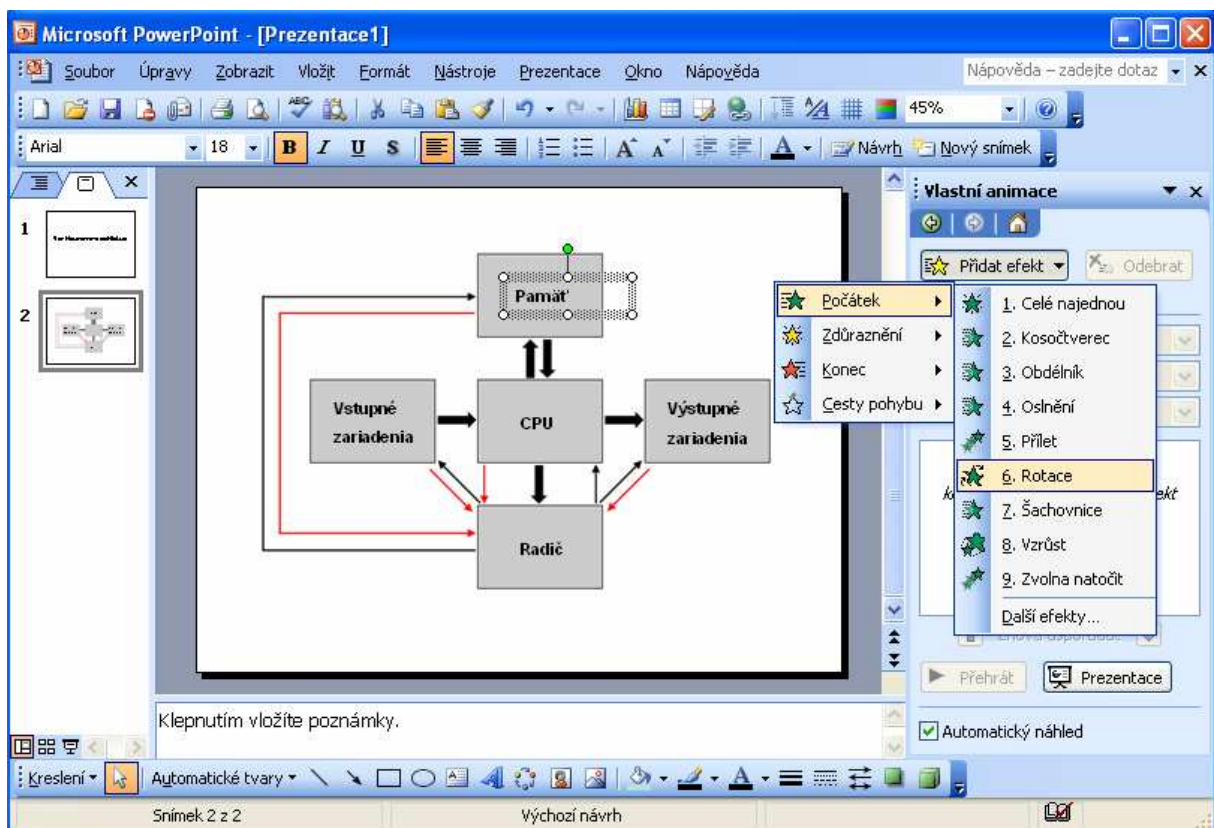
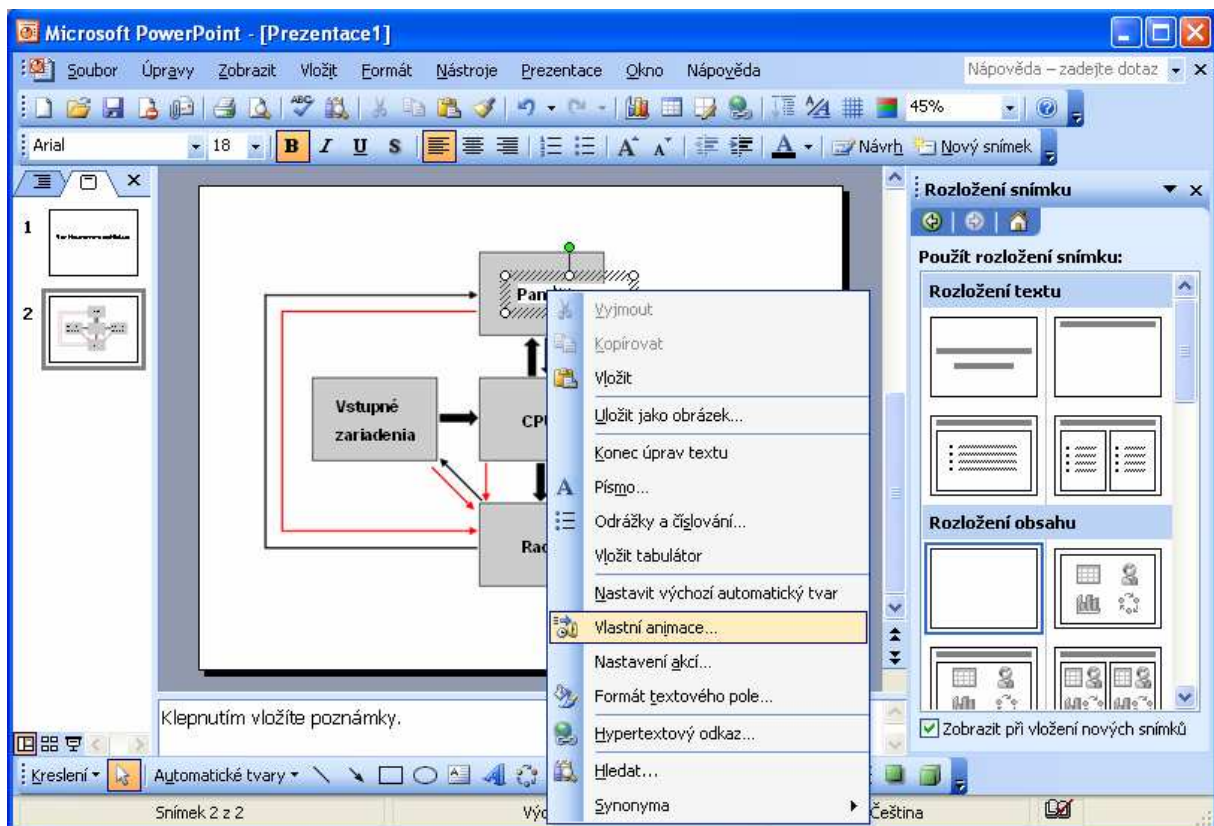


Z iného počítača sa k tomuto priečinku dostaneme (nezabudnime, že musia byť v rovnakej pracovnej skupine) cez miesta v sieti alebo cez **štart – spustiť** - **\\nazov\_pocitaca\nazov\_priečinka**

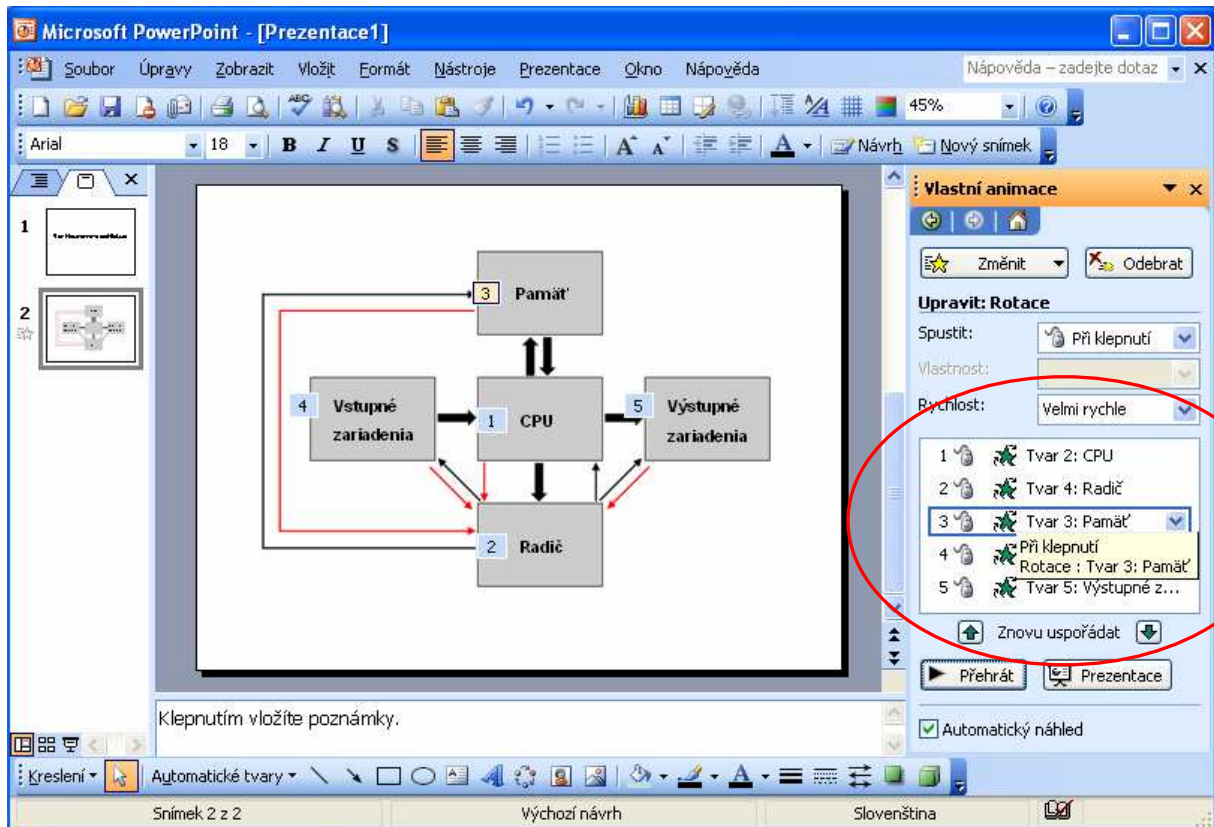
V tomto príklade to bude



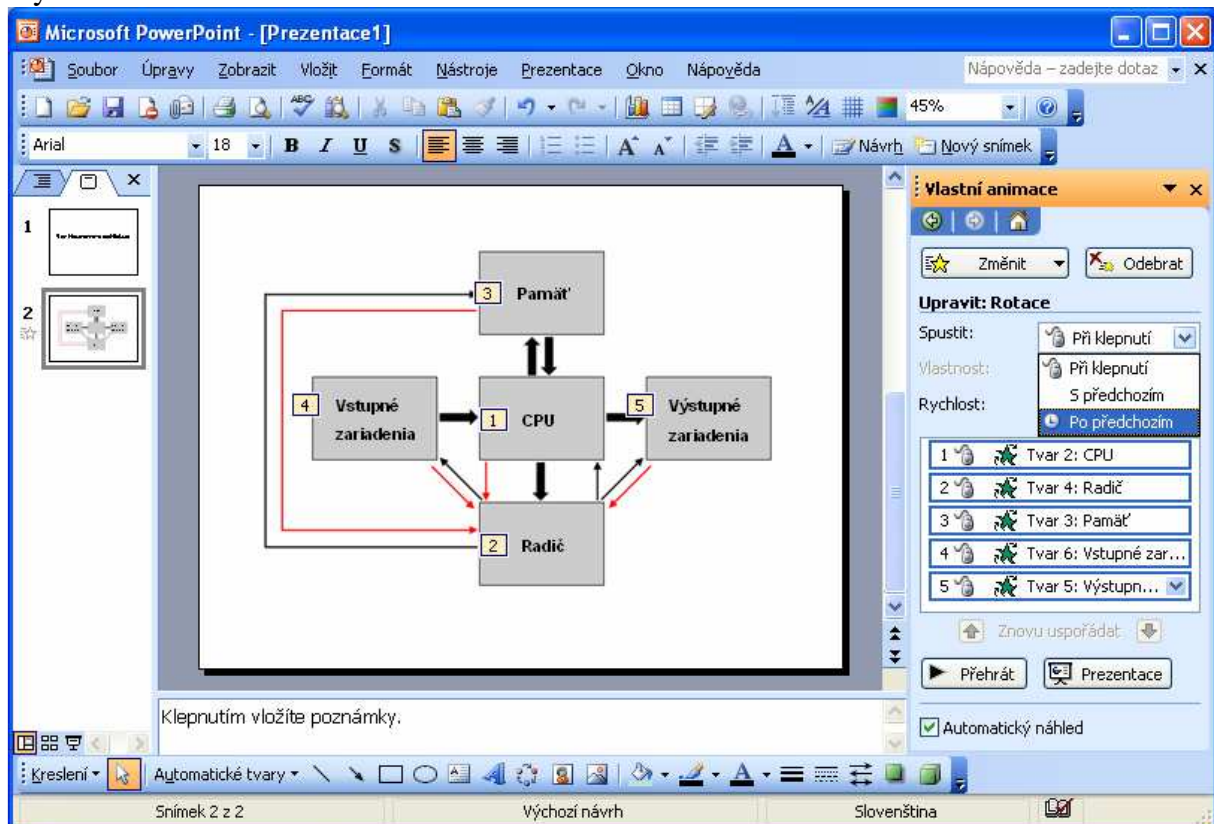
## Nastavenie animácií v prezentácii



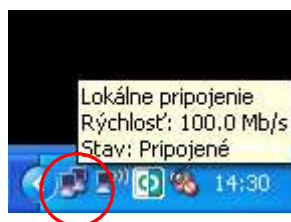
Poradie animácií môžeme aj zmeniť v paneli animácií:



A môžeme to ešte upraviť, aby sa animácie spúšťali plynule za sebou a nie až po klepnutí myšou:

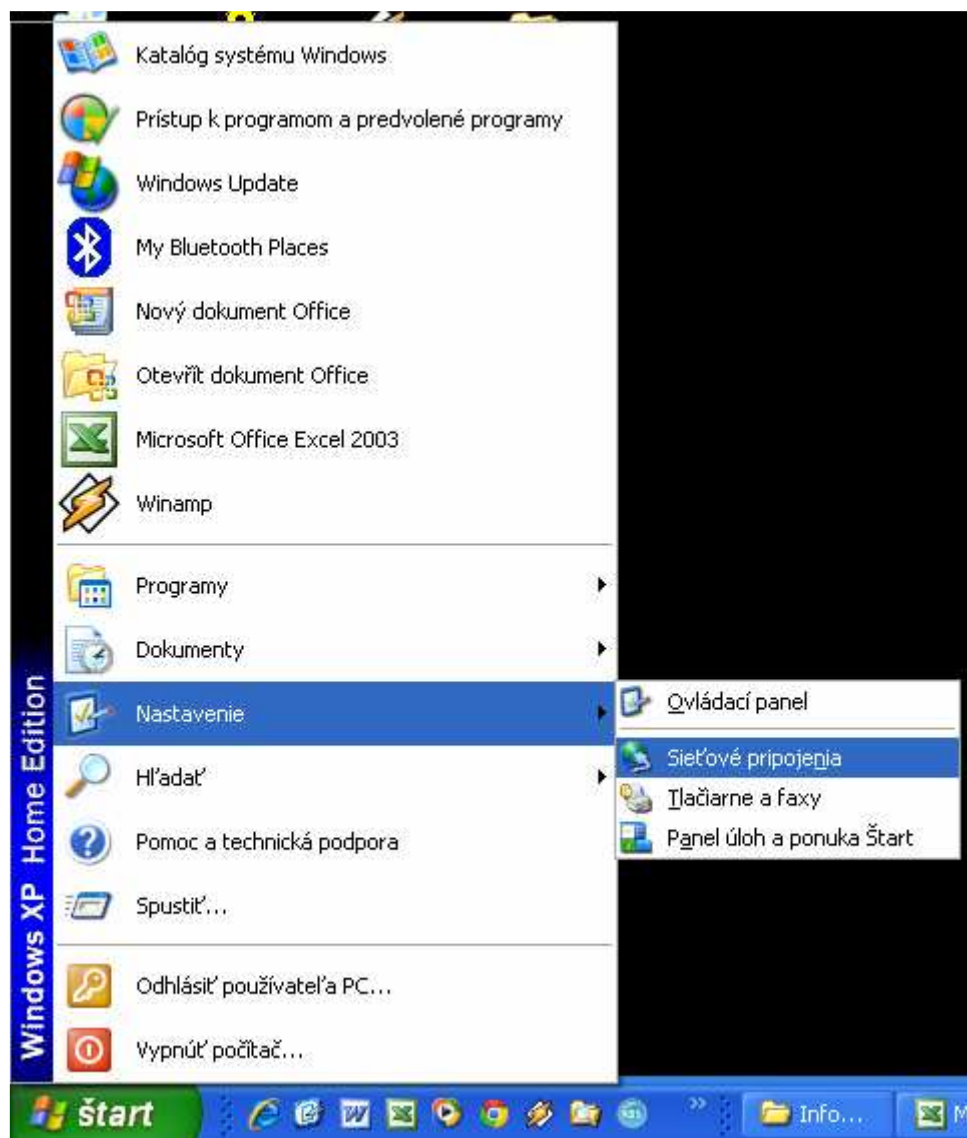


## Zistenie rychlosti siete



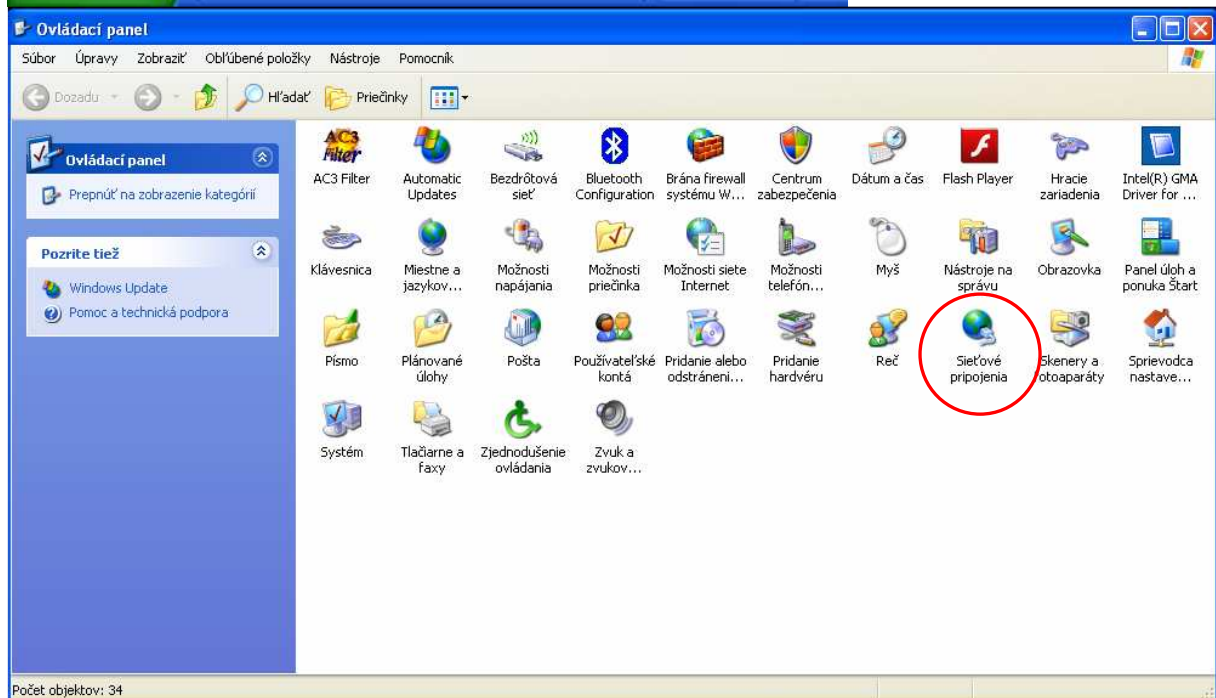
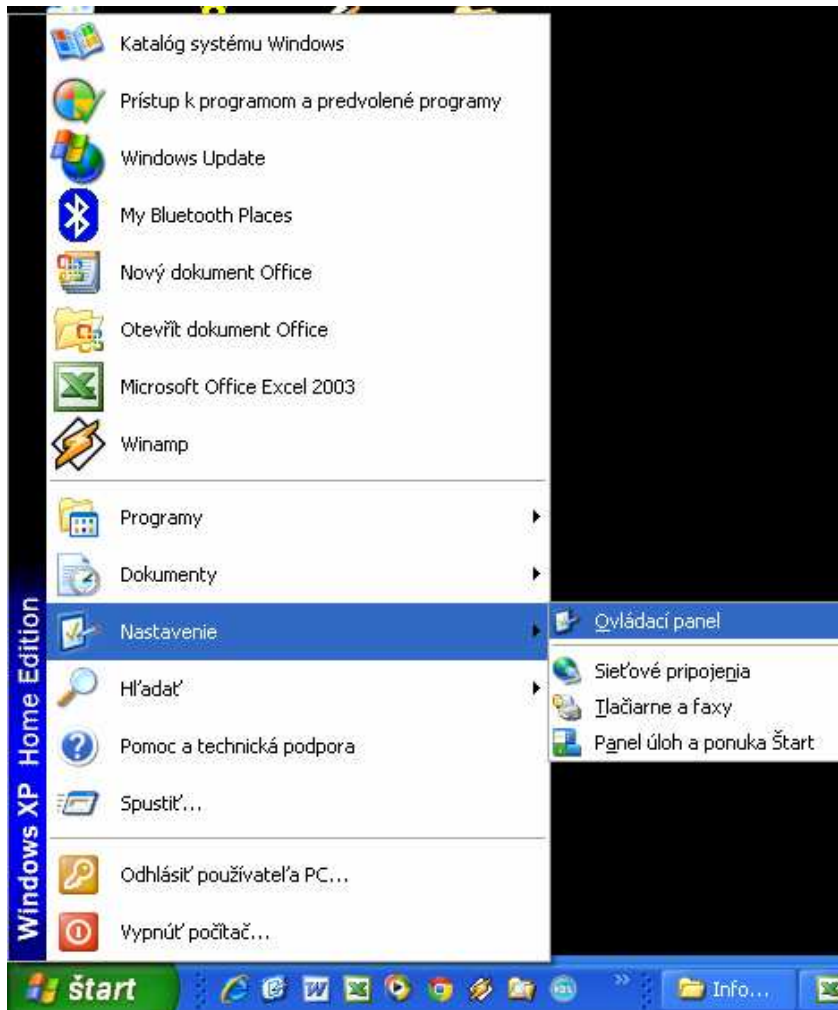
Rychlosti zistíme, keď prídeme myškou na ikonu

Alebo aj cez Štart:

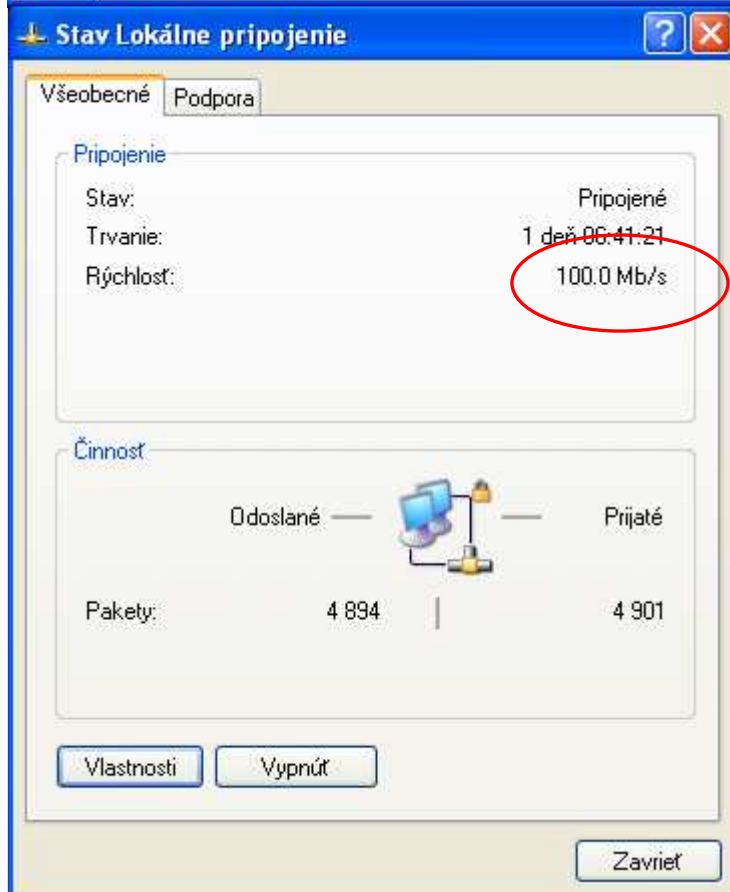
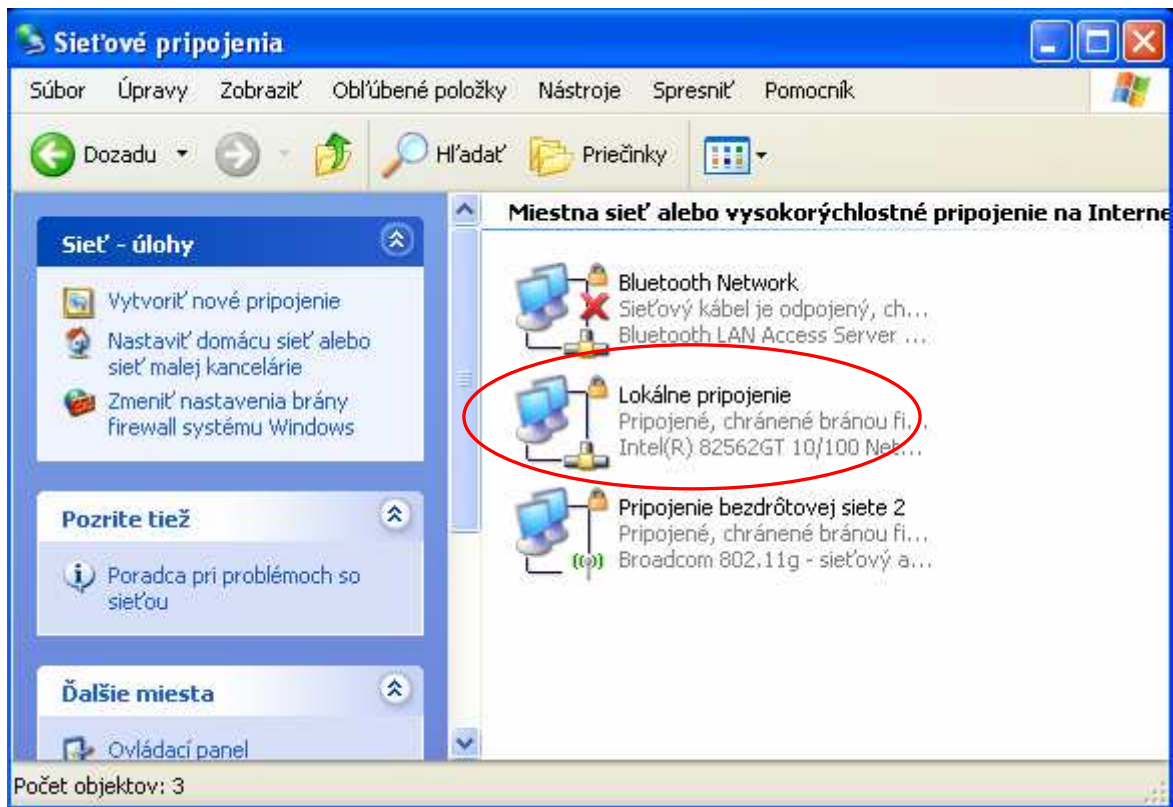


Alebo :

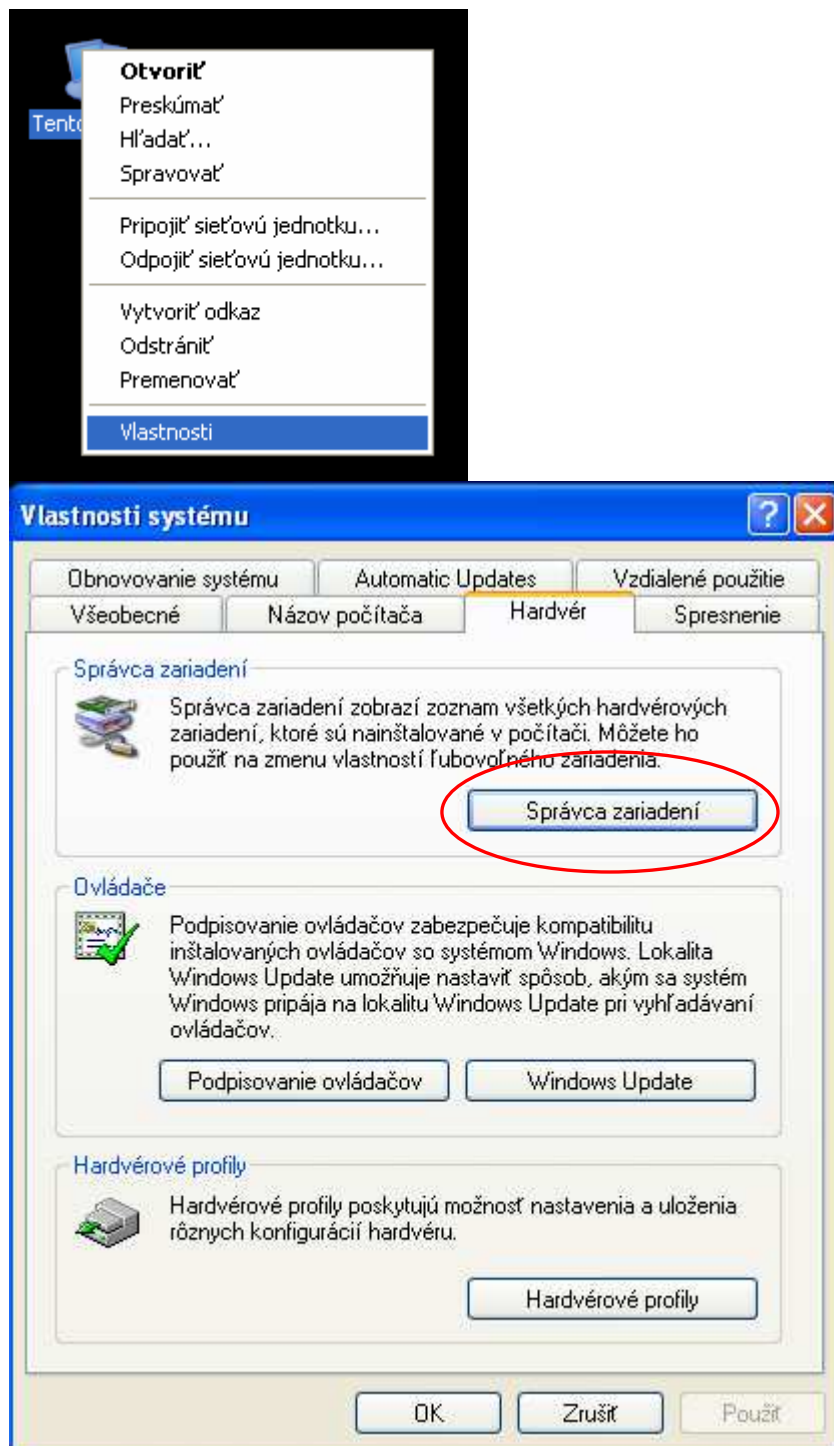


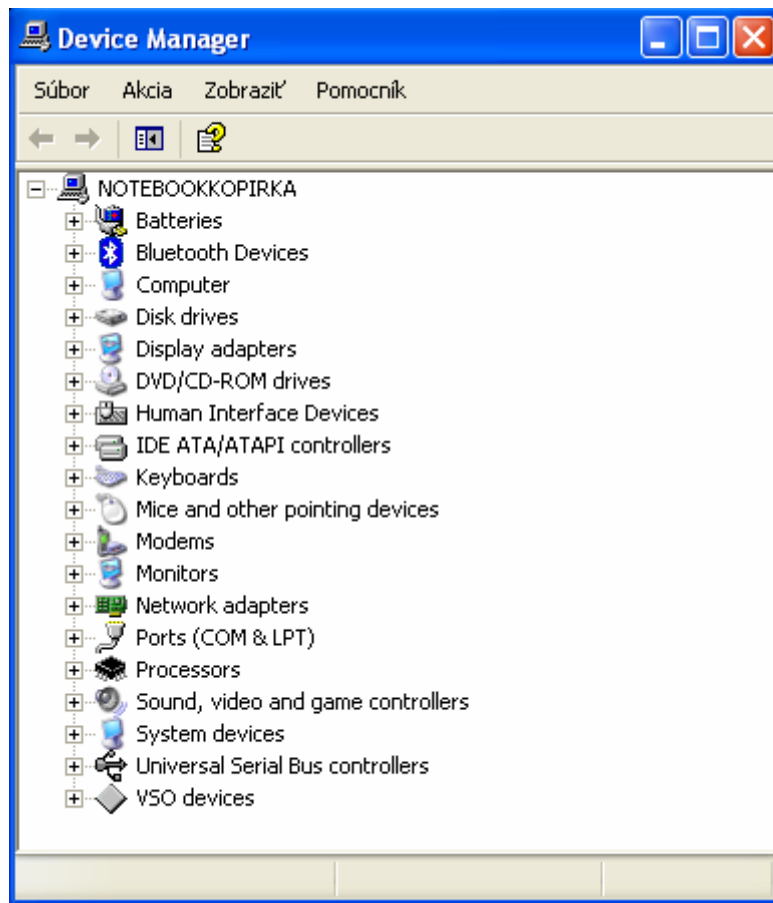






## Zistenie zariadení pripojených k počítaču a ich ovládačov





Napríklad chceme nájsť ovládač pre USB kľúč pripojený k nášmu počítaču

